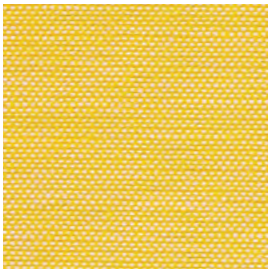


Time 300

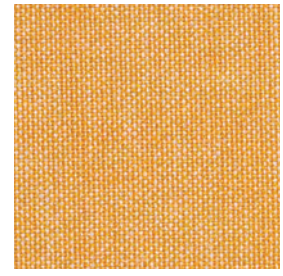
kvadrat



443



500



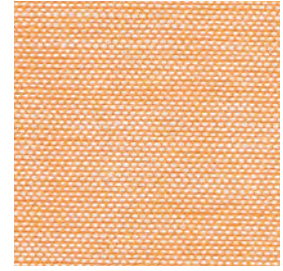
553



433



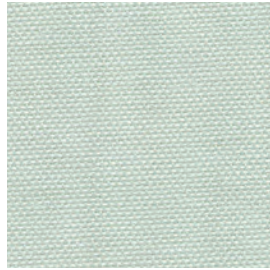
413



643



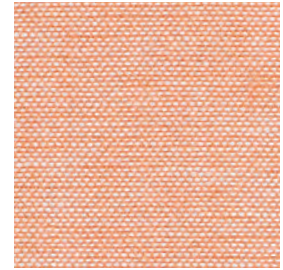
933



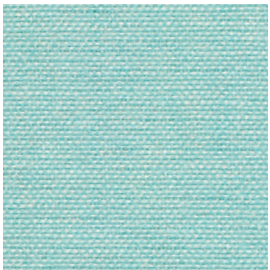
880



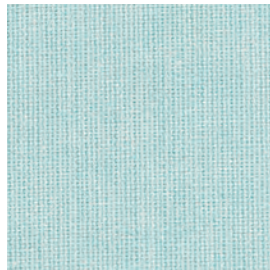
253



653



853



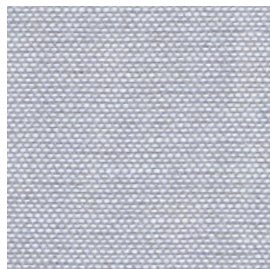
833



353



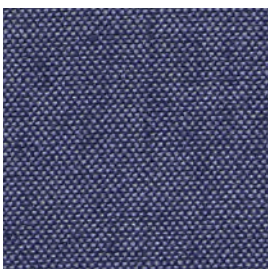
200



673



663



683



753



163



213



223



423



100



913



243



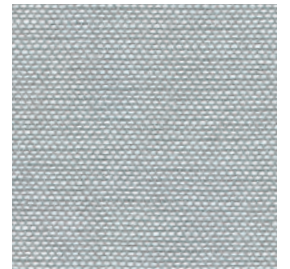
230



150



943



123



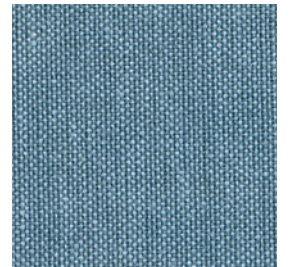
103



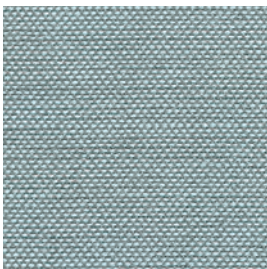
723



823



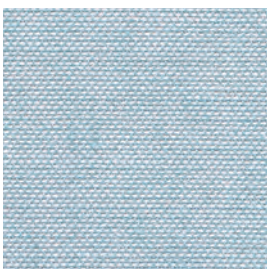
873



863



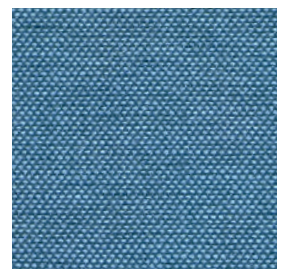
733



843

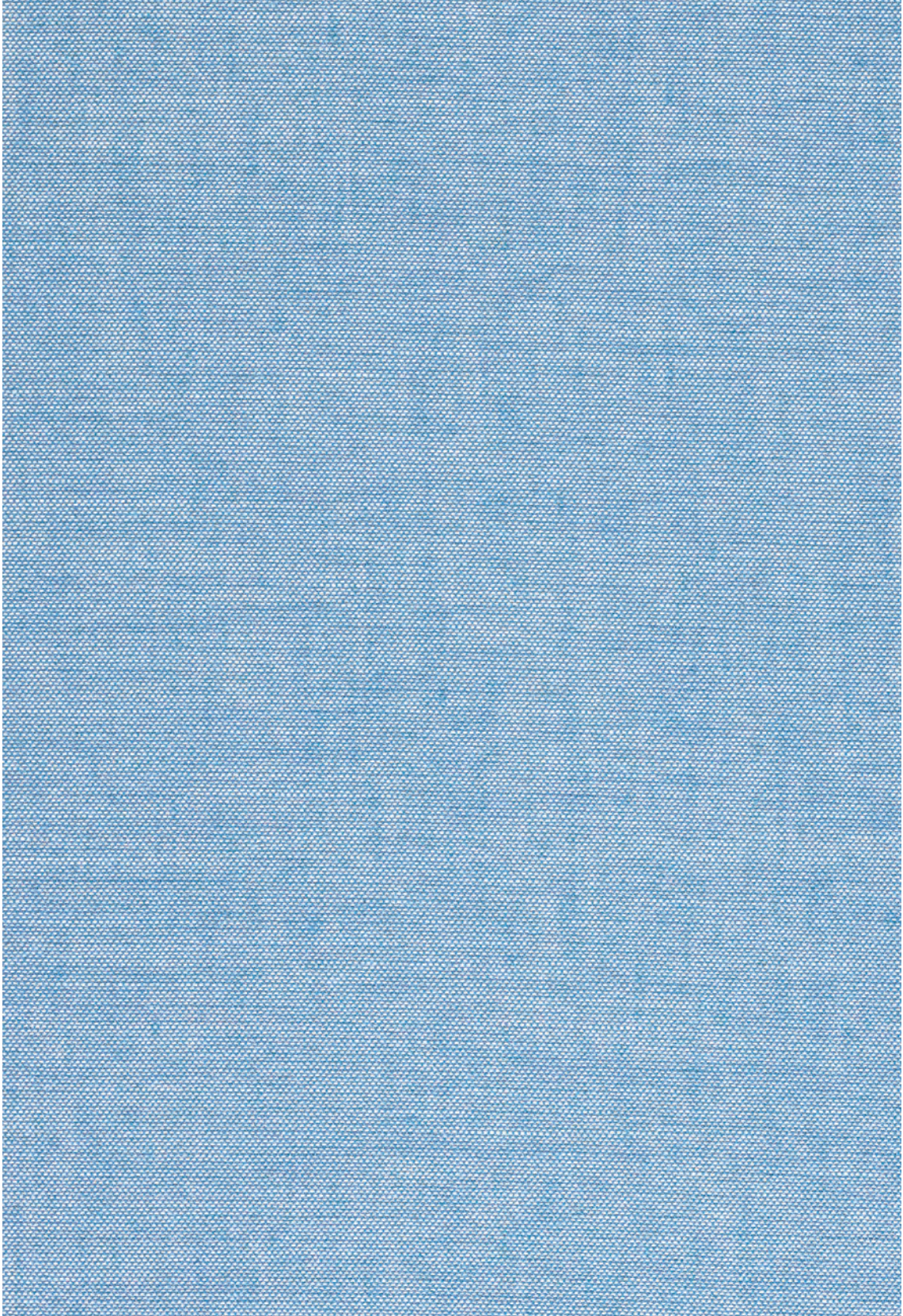


110



743

Time 300



Time 300

Designed by Erik Ole Jørgensen
Aggebo & Henriksen

DK

Anvendelse Gardiner, panelgardiner.**Beskrivelse** 100% Trevira CS. Bredde ca. 300 cm. Vægt ca. 580 g/lbm. Garnfarvet.

Nuanceforskelle kan forekomme.

Lysægtighed (ISO) 5-7. **Lystransmission** (DIN EN 410) 13-42%. **Lydabsorption** (EN ISO 354) 0.35/Class D (fladt), 0.50/Class D (foldet).**Flammesikring:** AS/NZS 1530.3. BS 5867 part 2 type B. DIN 4102 B1. EN 13773 Class 1. FAR 25.853. IMO FTP Code 2010:Part 7. NF P 92 507 M1. NFPA 701. NT Fire 043. SN 198 898 5.2. UNI 9177 Classe 1. (Kopi af testrapport kan rekvireres).**Vedligeholdelse** Se ISO symboler. Halv vaskefyldte. Krympning ca. 1% ved vask 60°C. Desinfektion, se www.kvadrat.dk.

UK/US

Application Curtains, panel curtains.**Description** 100% Trevira CS. Width app. 118 inches (300 cm). Weight app. 18.6 oz/ly (580 g/lin.m). Yarn dyed. Colour differences may occur.**Lightfastness** (ISO) 5-7. **Light transmission** (DIN EN 410) 13-42%. **Sound absorption** (EN ISO 354) 0.35/Class D (flat), 0.50/Class D (waved). **Flame resistance:** AS/NZS 1530.3. BS 5867 part 2 type B. DIN 4102 B1. EN 13773 Class 1. FAR 25.853. IMO FTP Code 2010:Part 7. NF P 92 507 M1. NFPA 701. NT Fire 043. SN 198 898 5.2. UNI 9177 Classe 1. (Copy of test report available).**Care** Please see the ISO symbols. Half wash load. Shrinkage app. 1% when washed at 60°C. Disinfection, see www.kvadrat.dk.

DE

Anwendungsbereich Vorhang, Paneele.**Beschreibung** 100% Trevira CS. Breite ca. 300 cm. Gewicht ca. 580 g/lfd.m. Garngefärbt. Farbunterschiede können vorkommen.**Lichtechtheit** (ISO) 5-7. **Lichttransmission** (DIN EN 410) 13-42%. **Schallabsorption** (EN ISO 354) 0.35/Class D (glatt), 0.50/Class D (gefaltet).**Flammschutz:** AS/NZS 1530.3. BS 5867 part 2 type B. DIN 4102 B1. EN 13773 Class 1. FAR 25.853. IMO FTP Code 2010:Part 7. NF P 92 507 M1. NFPA 701. NT Fire 043. SN 198 898 5.2. UNI 9177 Classe 1. (Kopie von Prüfungsbericht verfügbar).**Pflege** Siehe ISO Pflegesymbole. Waschmaschine halb gefüllt. Wascheinlauf ca. 1% bei 60°C. Desinfektion, siehe www.kvadrat.dk.

NL

Toepassing Gordijnen, paneelgordijnen.**Omschrijving** 100% Trevira CS. Breedte ca. 300 cm. Gewicht ca. 580 gr/str. m. Garengeverfd. Kleurverschillen kunnen optreden.**Lichtechtheid** (ISO) 5-7. **Lichtdoorlatenheid** (DIN EN 410) 13-42%. **Geluidsabsorptie** (EN ISO 354) 0.35/Class D (vlak), 0.50/Class D (geplooid). **Brandwerendheid:** AS/NZS 1530.3. BS 5867 part 2 type B. DIN 4102 B1. EN 13773 Class 1. FAR 25.853. IMO FTP Code 2010:Part 7. NF P 92 507 M1. NFPA 701. NT Fire 043. SN 198 898 5.2. UNI 9177 Classe 1. (Op aanvraag sturen wij U graag een kopie van het testrapport toe).**Onderhoud** zie de ISO symbolen. Wasbelading half. Krimp ca. 1% bij 60°C. Desinfectie, www.kvadrat.dk.

FR

Domaine d'utilisation Rideaux, panneaux.**Description** 100% Trevira CS. Largeur env. 300 cm. Poids env. 580 g/ml. Teinture sur fil. Ecart de coloris possibles.**Résistance à la lumière** (ISO) 5-7. **Transparence** (DIN EN 410) 13-42%. **Absorption acoustique** (EN ISO 354) 0.35/Class D (à plat), 0.50/Class D (plié). **Normes au feu:** AS/NZS 1530.3. BS 5867 part 2 type B. DIN 4102 B1. EN 13773 Class 1. FAR 25.853. IMO FTP Code 2010:Part 7. NF P 92 507 M1. NFPA 701. NT Fire 043. SN 198 898 5.2. UNI 9177 Classe 1. (La copie du compte rendu des tests est disponible sur demande).**Entretien** Voir les symboles ISO. Machine: demi-charge. Rétrécissement: Env. 1% pour lavage à 60°C. Désinfection, voir www.kvadrat.dk.

IT

Destinazione d'uso Tende, pannelli.**Caratteristiche** 100% Trevira CS. Altezza circa 300 cm. Peso circa 580 gr/ml. Tinto in filo. Possibili differenze per colore.**Resistenza alla luce** (ISO) 5-7. **Trasmissione della luce** (DIN EN 410) 13-42%. **Assorbimento acustico** (EN ISO 354) 0.35/Class D (tenda a pannello (tesa)), 0.50/Class D (tenda arricciata). **Ignifugazione:** AS/NZS 1530.3. BS 5867 part 2 type B. DIN 4102 B1. EN 13773 Class 1. FAR 25.853. IMO FTP Code 2010:Part 7. NF P 92 507 M1. NFPA 701. NT Fire 043. SN 198 898 5.2. UNI 9177 Classe 1. (Disponibile copia del test).**Manutenzione** Per favore seguire simboli ISO. Lavaggio a mezzo carico. Restrigimento 1% con lavaggio a 60°C. Per disinfettare, vedi il sito www.kvadrat.dk.

ES

Aplicación Cortinas, estores.**Descripción** 100% Trevira CS. Anchura aprox. 300 cm. Peso aprox. 580 gr/ml. Hilo teñido. Posibles variaciones de color.**Resistencia a la luz** (ISO) 5-7. **Transparencia** (DIN EN 410) 13-42%. **Absorción acústica** (EN ISO 354) 0.35/Class D (estor), 0.50/Class D (cortina). **Resistencia al fuego:** AS/NZS 1530.3. BS 5867 part 2 type B. DIN 4102 B1. EN 13773 Class 1. FAR 25.853. IMO FTP Code 2010:Part 7. NF P 92 507 M1. NFPA 701. NT Fire 043. SN 198 898 5.2. UNI 9177 Classe 1. (Copia del informe de ensayos disponible).**Mantenimiento** Consulte los símbolos ISO. Lavar a media carga. Encogimiento aprox. un 1% en lavado a 60°C. Desinfección, visita www.kvadrat.dk.

JP

用途 カーテン、パネルカーテン。**詳細** 100% トレヴィラ CS。幅：約 300 cm。重量：1m あたり約 580 g。糸染め。多少の色差がでることがあります。**対光堅牢度:** (ISO) 5-7. **光透過率** (DIN EN 410) 13-42%. **吸音率:** (EN ISO 354) 0.35/Class D (パネル状), 0.50/Class D (ドレープ状). **防火性:** AS/NZS 1530.3. BS 5867 part 2 type B. DIN 4102 B1. EN 13773 Class 1. FAR 25.853. IMO FTP Code 2010:Part 7. NF P 92 507 M1. NFPA 701. NT Fire 043. SN 198 898 5.2. UNI 9177 Classe 1. (テストレポートのコピー入手可能.)**手入れ**ISO シンボル参照。一度の洗濯量を容量の半分に抑えること。60°C で洗濯した場合の縮み約 1%。消毒について? www.kvadrat.dk まで参照ください。

CN

适用范围 窗帘, 屏风帘。**成分** 100% 德国阻燃丝 (Trevira CS)。幅宽约 118 英寸 (300 cm)。重量约 580 克/延米。纱线染色面料。颜色可能稍有价差。**光照色牢度** (ISO) 5-7. **透光度** (DIN EN 410) 13-42%. **吸音** (EN ISO 354) 0.35/Class D (隔断帘), 0.50/Class D (一般窗帘使用). **阻燃性:** AS/NZS 1530.3. BS 5867 part 2 type B. DIN 4102 B1. EN 13773 Class 1. FAR 25.853. IMO FTP Code 2010:Part 7. NF P 92 507 M1. NFPA 701. NT Fire 043. SN 198 898 5.2. UNI 9177 Classe 1. (可提供测试报告副本).**维护** 请参照 ISO 标志。洗涤时洗衣机勿放太满, 于温度 60°C 清洗时, 面料缩水率约 1%。消毒请参阅 www.kvadrat.dk。

10 year
warranty



Quality and environmental system accreditation according to ISO 9001 and ISO 14001.

*ACT® Registered Certification Marks

Contact and further information www.kvadrat.dk

US contact info: 1-800-620-9309